



LiveCampus 就職システム

学生の個性に合わせた就職活動のサポートや
事務処理の軽減を実現します。

企業情報や求人情報、学生の就職活動状況、卒業生の就職先情報などを管理し、個々の学生の目的に合わせて公開します。また、学生に求人情報をメールで通知する機能を備え、就職率UPに向けて学生を積極的にサポートします。

インターネットを利用した企業情報や求人情報の登録チャネルを設定することで、企業側からのデータ入力を実現でき、事務処理を軽減することが可能です。また、過去の学生の活動報告データを参照することができるため、学生は効果的な試験対策を図ることができます。

point 1 Webや携帯電話からのアクセスが可能



就職希望を登録しておけば、該当する求人情報やセミナー情報が登録されると、メールでお知らせします。

Keyword → ユキビタス時代への
マッチング

学内だけでなく、インターネットを介して、自宅や出先からでもアクセスすることができます。*

※学外から利用する場合にはSSLにて通信を暗号化します。



point 2 就職活動に役立つ情報を提供



学生

企業情報、セミナー情報、求人情報はもちろん、卒業生の就職先情報や、採用試験の内容も参考にできる！

Keyword → 洗練された
インタフェース

情報を検索するとき、条件が細かく設定できるので、必要な情報だけが簡単に取り出せて便利！



学生

point 3 職員の作業負担を軽減



職員

企業、あるいは卒業生がインターネット経由で直接登録できる仕組みを設定できるので、助かるよ！

Keyword → 情報の発生源入力

企業宛名ラベルの作成や求人票の印刷ができるし、求人票をスキャナで読込んでそのまま公開できて楽チン！

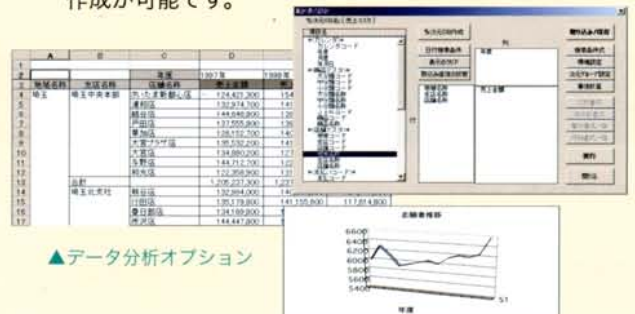
Keyword → 蓄積された情報の活用



職員

point 4 帳票出力と統計資料が充実

通常の帳票出力に加え、CSVによるデータ出力も可能であり、学校基本調査の報告資料が作成できます。また、データ分析オプションにより、EXCELインタフェースにて、手軽に様々なデータ分析や統計資料の作成が可能です。



職員用機能



学生の就職活動をサポートする各機能の管理を行います。

企業情報管理

学生情報管理

求人情報管理

お知らせ管理

セミナー情報管理

メール管理

セミナー情報管理企業DM管理

統計・帳票管理

企業DM管理

権限管理

インターンシップ先企業管理

各種資料・Webサイト管理

インターンシップ申込管理

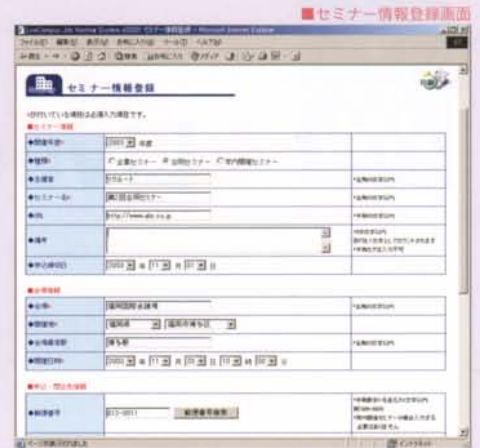
マスタ管理

学生情報管理

ユーザ管理

スケジュール管理

システム管理



学生用機能



企業・求人検索、セミナー検索、活動報告などが行えます。

企業情報検索

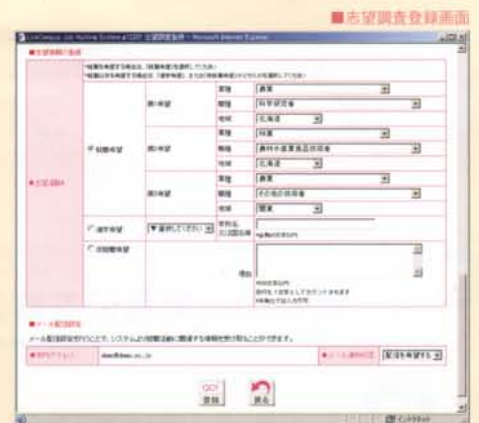
インターンシップ検索

求人検索

お知らせ機能

セミナー検索

各種資料・Webサイト検索



NTT
Data



株式会社 NTTデータ九州

〒812-0011
福岡県福岡市博多区博多駅前1-17-21 NTTDATA 博多駅前ビル
電話 092-475-5129

お問い合わせ・ご相談は下記までどうぞ