



LiveCampus “Any-One”ポータルシステム

大学内のコミュニケーションをITでサポート
一歩先の授業支援を実現します。

大学内では、履修登録や成績報告などの基幹教務事務以外にも様々な情報が行き交っています。これまでは、ほとんどの場合「紙」をベースとした情報伝達に頼っており、情報を発信する側も受ける側も、時間や場所に制約を受け、無駄な運用負荷が発生していました。

LiveCampus Any-One ポータルシステムは、そういった様々な大学内の情報のやり取りを「ひとつの」入り口からアクセスすることで実現する、大学の運用に特化したコミュニケーションシステムです。

point

1

WEBベースで「誰でも」活用

LiveCampus Any-One ポータルシステムは、WEBブラウザベースで全ての機能が利用でき、ユーザ数の制限等はありません。大学内のパソコン環境など既存の資産を有効活用できます。



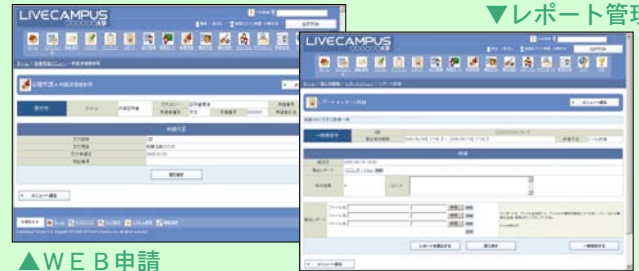
▲TOPメニュー

point

2

ITでペーパーレス化を推進

授業連絡やレポート、アンケート、事務申請手続きなど、紙での運用をシステム化することで、ペーパーレス化を実現。情報の発生源入力により転記作業等が無くなり、情報伝達のスピードもアップ。学生や教員へのサービス向上につながります。



▲WEB申請

▼レポート管理

point

3

教務システムと完全連携

大学内の情報は、教務システムでもつ学籍情報や履修情報と密接な関わりを持っています。LiveCampus Any-One ポータルシステムは、LiveCampus教務システムの導入が前提のシステムですので、教務システムでもつ各種情報と連携した「大学固有の」情報管理をコミュニケーションツール上で実現できます。



LiveCampus教務システムの
データベースとリアルタイム連携



point

4

豊富なメニュー 多彩な機能

大学内でやり取りされる様々な情報伝達をサポートできるよう、時間割ベースのスケジュール管理やレポート管理、授業アンケート管理などの授業関連機能をはじめ、掲示板機能や簡易申請機能などの学生生活を支援する機能を豊富に用意しております。



▲ホームメニュー

学生生活支援機能

標準機能

- スケジューラ機能
- 新着管理
- WEB申請
- ダウンロードセンター
- FAQ
- リンク機能
- 他システム連携

スケジューラ機能画面

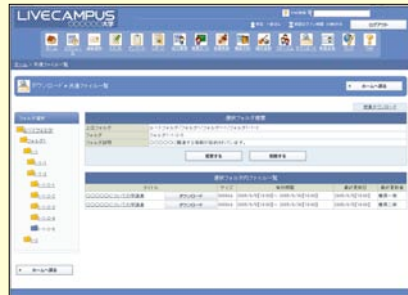


連絡通知画面



オプション機能

- 連絡通知
- 課外活動管理
- 施設予約管理
- 携帯電話ポータル機能
(新着管理・連絡通知)



ダウンロードセンター画面



WEB申請画面

授業支援機能

標準機能

- フォーラム機能
- レポート管理

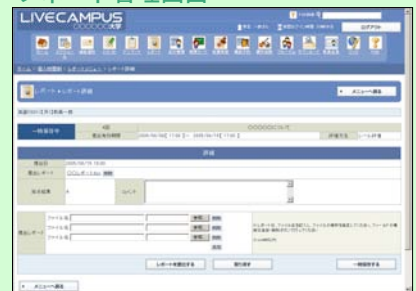
オプション機能

- WEB小テスト
- WEBアンケート
- 教員プロフィール
- 出欠管理
- 授業カード
- 携帯電話ポータル機能
(小テスト・アンケート)

フォーラム機能画面



レポート管理画面



WEBアンケート機能画面



出欠管理画面

■LiveCampusは株式会社NTTデータ九州の登録商標です。
■本リーフレットは2006年1月現在のものです。予告なく内容が変更される可能性がありますのでご了承ください。



株式会社NTTデータ九州
第一開発部 営業担当

〒812-0011 福岡市博多区博多駅前1-17-21 NTTDATA博多駅前ビル
TEL : 092-475-5129 FAX : 092-475-5152
Mail : livecampus@nttdata-kyushu.co.jp